



Zeiteinteilung Fahrturnier Holdorf 2016

Wir bitten um Beachtung folgender Hinweise:

- * Anschrift: RuFV Holdorf, Heideweg 40, 49451 Holdorf
- * Hunde sind auf dem Turniergelände an der Leine zu führen
- * Die Startbereitschaft für alle Prüfungen ist bis 1 Stunden vor Prüfungsbeginn zu erklären.
- * Telefonisch kann (bei ausgeglichenem Turnierkonto) unter der Nr 05404 951811 Startbereitschaft erklärt werden.
- * Mit Erklärung der Startbereitschaft ist die Spurbreite anzugeben
- * Die Startfolgen der Hindernisprüfungen entsprechen den Startfolgen der Dressurprüfungen
- * Der Veranstalter behält sich vor Prüfungen bis zu 60min vorzuziehen, insbesondere die Prüfungen 22 und 26 können je nach Starterzahl der Geländeprüfungen mehr als 60 min vorgezogen werden, dieses wird bis Samstagabend bekannt gegeben.
- * Bislang nicht gebuchte / bezahlte Stellplätze / Stallzelte / Padocks usw. können gegen eine Bearbeitungsgebühr von 5€ bis Samstag 12 Uhr nachgebucht werden. Danach fallen 20€ Strafgebühr an.**
- Zufahrt zum Parkplatz für Dauerparker nur bei BEZAHLTEM Stellplatz.**

Freitag 01.07.2015 Dressurplatz

Uhrzeit	Pfng		SF	Teiln.	Richter	Aufsicht
09.30		Öffnung der Meldestelle				
10.30	29	Eignungsprüfung für Fahrpferde EF1	M	10	HE / RÖ	FO
12.15		Siegerehrung Eignungsprüfung				
12.30-13.00		Mittagspause				
13.00	13	Dressur 1-Sp Pony Kl. M FM2*	B	23	RÖ / FO / WE	VA
15.30	17	Dressur 1-Sp Pferde Kl. M FM2*	R	22	HE / RÖ /FO	VA

Freitag 01.05.2015 Hauptplatz

Uhrzeit	Pfng		SF	Teiln.	Richter	Aufsicht
12.30-13.15		Parcoursbesichtigung Kl. M				
13.15	14	Hindernissfahren 1-Sp Pony Kl. M		23	HE	VA
15.30-15.45		Parcoursbesichtigung Kl. M				
15.45	18	Hindernissfahren 1-Sp Pferde Kl. M		22	WE	VA
Siegerehrung der Prüfungen 13, 17, 14 und 18 finden Samstagabend in der Reithalle statt						

Zum Lifescore
aktuelle Start- und Ergebnislisten
online



The Style of Protection



Samstag 02.07.2016 Dressurplatz

Uhrzeit	Pfrg		SF	Teiln.	Richter	Aufsicht
06.30		Öffnung der Meldestelle				
07.30	21	Dressur 2-Sp Pony Kl. M FM2*	J	19	UK / FO / WE	VA
ab 09.00		Geländebesichtigung in Eigenregie				
09.45	25	Dressur 2-Sp Pferde Kl. M FM2*	U	21	WE / RÖ / FO	UK
12.15		Mittagspause				
12.45	1	Dressur 1-Sp Pferde Kl. A FA2*	U	18	WE / RÖ	VA
14.45	5	Dressur 2-Sp Pony Kl. A FA2*	M	20	VA / UK	FO
17.00	9	Dressur 2-Sp Pferde Kl. A FA2*	E	12	FO / VA	WE
19.30		Siegerehrung der Prüfungen von Freitag u Samstag in der Reithalle				

Samstag 02.05.2015 Hauptplatz

Uhrzeit	Pfrg		SF	Teiln.	Richter	Aufsicht
10.00-13.00		Parcoursbesichtigung Kl. A				
13.15	2	Hindernissfahren 1-Sp Pferde Kl. A			FO	VA
14.00-14.45		Parcoursbesichtigung Kl. A				
15.00	6	Hindernissfahren 2-Sp Ppony Kl. A			WE	RÖ
17.00-17.15		Parcoursbesichtigung Kl. A				
17.15	10	Hindernissfahren 2-Sp Pferde Kl. A			UK	RÖ

Zum Lifescore
aktuelle Start- und Ergebnislisten
online

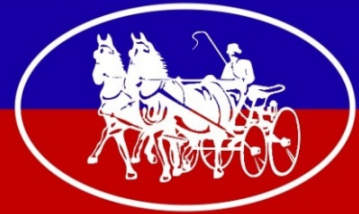
Fress, Spiel  und Spass
Heu Toy®
Fress-/Staub-Bremse & Beschäftigung



Duschmarken

In der Meldestelle können zum Preis von 2,00€ Duschmarken für den benachbarten Zeltplatz erworben werden. Die Duschräume dürfen nur mit sauberen Badelatschen betreten werden (**dreckige Schuhe sind vor dem Gebäude ausziehen**). Das Gebäude muss sauber verlassen werden.

Toiletten befinden sich in der Reithalle



Sonntag 03.05.2015

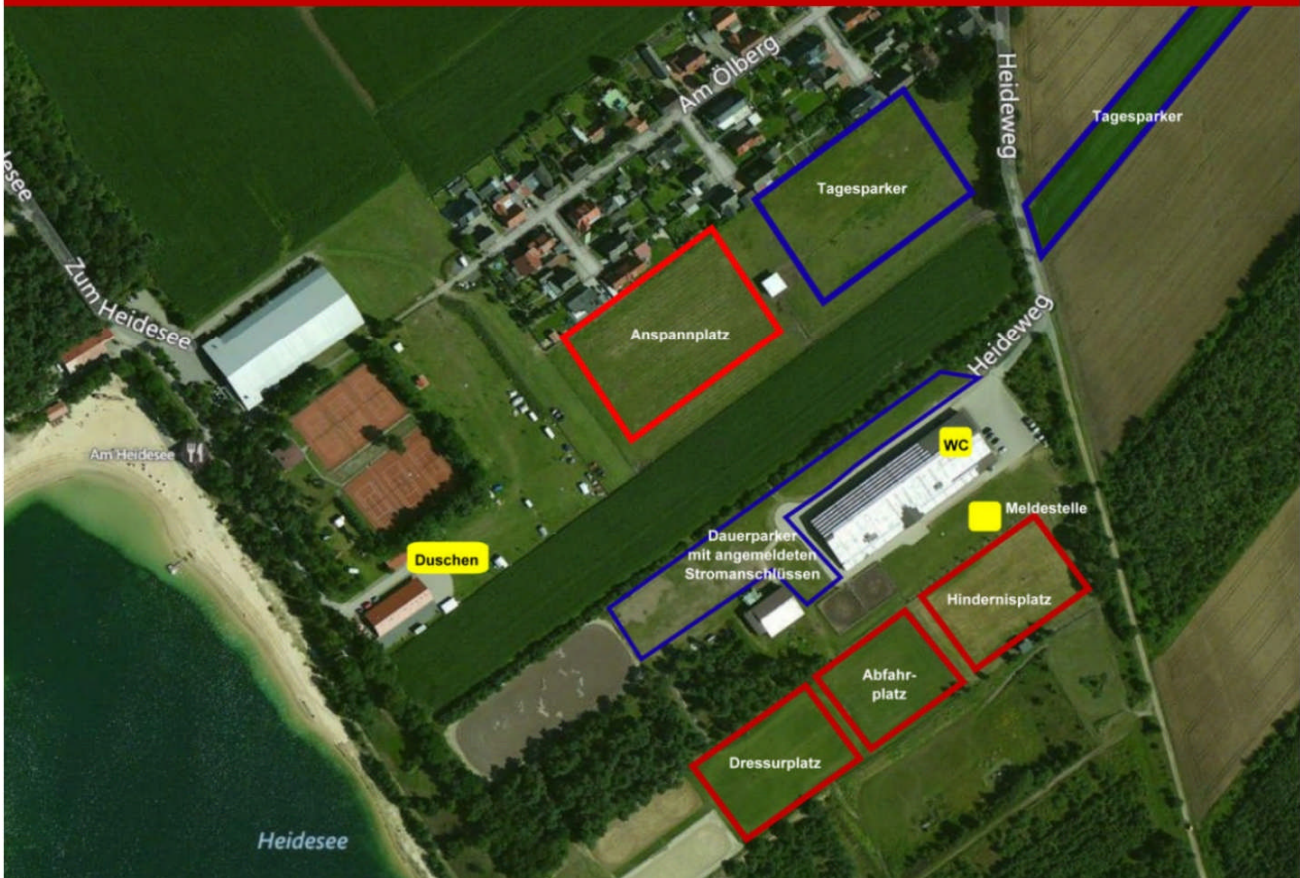
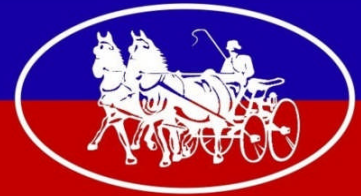
Uhrzeit	Pfrg		SF	Teiln.	Richter	
06.30		Öffnung der Meldestelle				
07.30	23	Geländefahren 2-Sp Pony Kl. M	A	18	alle	
anschl.	27	Geländefahren 2-Sp Pferde Kl. M	Q	18	alle	
anschl.	3	Geländefahren 1-Sp Pferde Kl. A	Q	11	alle	
	4	Kombinierte Prfg 1-Sp Pferde Kl. A				
		Siegerehrung der Gelände- u Kombinierten Prüfungen auf dem Hauptplatz				
anschl.	7	Geländefahren 2-Sp Ppony Kl. A	I	17	alle	
	8	Kombinierte Prfg 2-Sp Pony Kl. A				
		Siegerehrung der Gelände- u Kombinierten Prüfungen auf dem Hauptplatz				
anschl.	11	Geländefahren 2-Sp Pferde Kl. A	F	11	alle	
	12	Kombinierte Prfg 2-Sp Pferde Kl. A				
		Siegerehrung der Gelände- u Kombinierten Prüfungen auf dem Hauptplatz				
anschl.	15	Geländefahren 1-Sp Pony Kl. M	V	19	alle	
		Kombinierte Prfg 1-Sp Pony Kl. M				
		Siegerehrung der Gelände- u Kombinierten Prüfungen auf dem Hauptplatz				
anschl.	19	Geländefahren 1-Sp Pferde Kl. M	N	17	alle	
		Kombinierte Prfg 1-Sp Pferde Kl. M				
		Siegerehrung der Gelände- u Kombinierten Prüfungen auf dem Hauptplatz				
16.00		Parcoursbesichtigung Kl. M				
16.15	22	Hindernissfahren 2-Sp Pony Kl. M	T	19	UK	WE
17.35	26	Hindernissfahren 2-Sp Pferde Kl. M	G	20	FO	WE
18.55		Siegerehrung der Gelände- u Kombinierten Prüfungen auf dem Hauptplatz				
19.10		Siegerehrung der Weser-Ems Meister auf dem Hauptplatz				

- Richter:** RÖ = Hermann Röpkes FM
 FO = Gabriela Foltin-Münke FM
 HE = Dietmar Hegekötter FS
 UK = Uwe Kröger FM
 VA = Theo Vahle FA
- LK:** WE = Manfred Weilage FS
- Parcourschef** Josef Middendorf FS

Zum Lifescore
 aktuelle Start- und Ergebnislisten
 online



Samstagabend findet ein gemeinsames, günstiges Essen in der Reithalle mit anschließender Siegerehrung statt, Essensmarken hierfür können bis Samstag 12 Uhr in der Meldestelle und im Zelt erworben werden



Aktuelle Informationen, Hinweise, Geländemappe, Ergebnisse, Turnierfotos und mehr immer aktuell auf www.fahrsport-holdorf.de



Zum Lifescore
aktuelle Start- und Ergebnislisten
online

